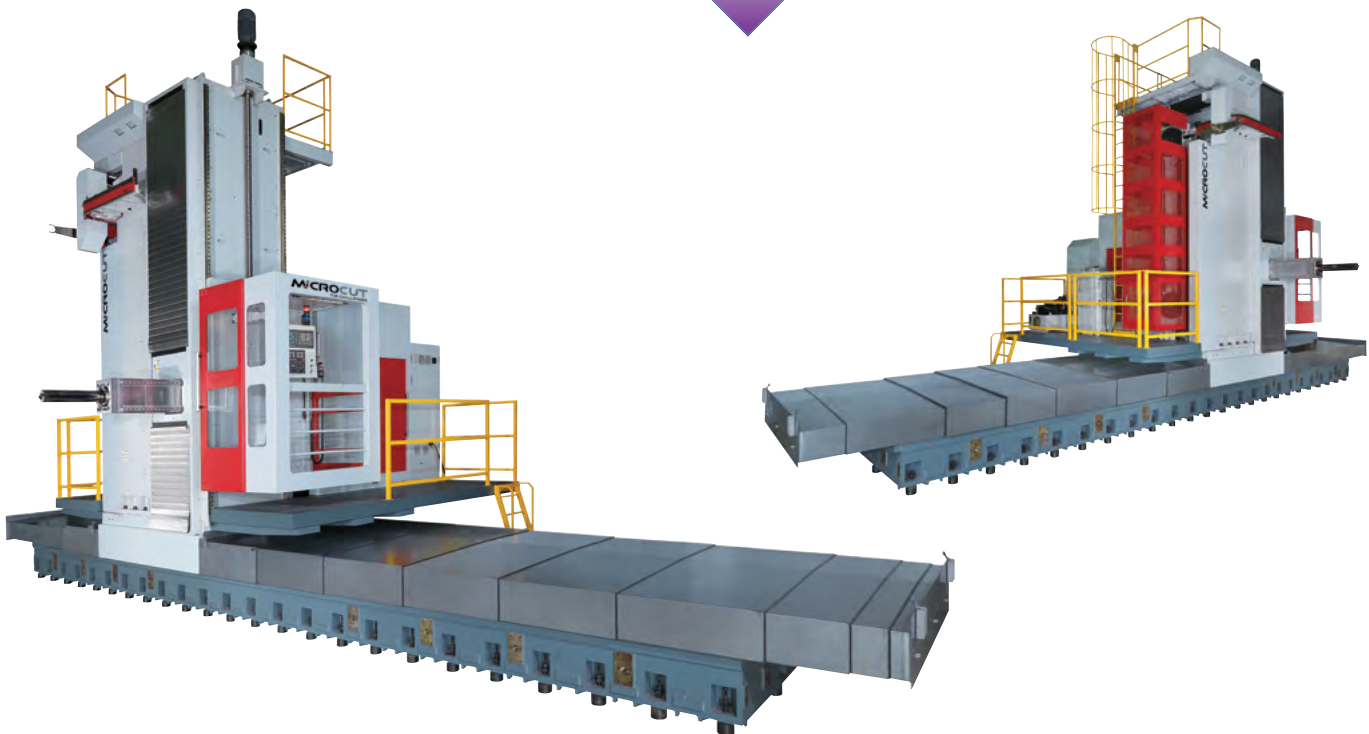


Microcut CNC horisontalt bore- fræseværk HBM-RF gulv type

Kapema A/S

Best
Quality

Katalog 2018



MICROCUT CNC horisontalt bore- fræseværk type HBM-RF er beregnet til højpræcision og højeffektiv koordinatboring, boring, fræsning og gevindskæring, velegnet til emner med komplekse udformninger, f.eks. vindmølle-kabinetter, dele til jernbarneindustrien og komponenter med høj momentpræstation som anvendes i luftfartsindustrien. Der fås dog mange bordkombinationer således at alle industrier's behov kan imødekommes. En række fræsehoveder er tilgængelige til forskellige processer (option).

HBM-RF er forsynet med hydraulisk kompensation for at sikre linearitet på Z-aksens spindel og for at sikre præcision for maskinen, også kaldet Straightness Compensation Technology "SCT".

Features HBM-RF:

- Lineære føringer på Z-aksen
- Ekstra lang vandring
- Camlock design for hurtig opspænding/afspænding af multi-vinkel hoved/planfræsehoved
- X-akse er med tandstangudveksling med lineære rulleføring for at give super stabilitet ved bearbejdning af tunge emner med høj hastighed
- Y-akse føringer i boxvange design, integreret med støbejernssøjle, giver stærk struktur og stor stivhed
- V- & Z-akser med lineære rulleføringer giver optimeret geometrisk nøjagtighed og dæmper vibrationer
- Vippebord eller fast bord afhængig af de forskellige arbejdssemner
- Interface tilgængelig for forskellige hoveder

Standardudstyr:

- Heidenhain iTNC530 HSCI, Fanuc 31iMB eller Siemens 840D sl styring
- Spindel og servomotor pakke
- Præcisionsslæbne kuglespindler
- ISO50 spindel
- Kølesystem
- Spindelhastighed 2000~3000 o/min.
- CE-godkendt
- Stærkt ribbet støbejerns komponenter
- Automatisk centralsmøring
- Teleskopbeskyttelse
- Lavspændings kredsløbssystem

Microcut CNC horisontalt bore- fræseværk

HBM-RF gulv type

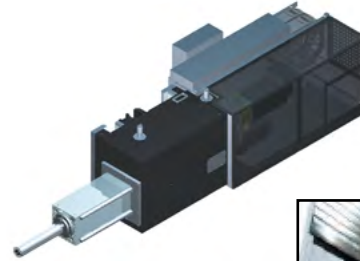
Kapema A/S

Best
Quality

Katalog 2018

Ekstraudstyr:

- Værktøjsopmåling RENISHAW OTS
- Emneopmåling RENISHAW RMP-60
- Værktøjsopmåling BLUM TC-54-20
- Emneopmåling BLUM TC-60
- Vinkel fræsehoved
- Universal fræsehoved
- Planfræsehoved



Lineære føringer Z-aksen



Universalhoved



Højre vinkel fræsehoved



Planfræsehoved



Planfræsehoved



Hydrostatisk Z-akse

		HBM-RF
Bordstørrelse	mm	2500 x 2500
Bordhøjde	mm	1415
Max. bordbelastning	T	20 T
X-akse vandring	mm	6,000/8,000/10,000/12,000/14,000/16,000
Y-akse vandring	mm	3200
Z-akse vandring (RAM)	mm	800
W-akse (pinol) vandring	mm	700
Spindelhastighed	o/min.	2500
Spindel-output	kW	Fanuc 37/45
Spindelmoment	Nm	2362
Spindel gearskifte		2 trins (auto)
Pinolrørdiameter (W-akse)	mm	Ø140
Ilgang X/Y/V/Z/W-akser	m/min.	10/10/10/10/10
X-akse føringer type		Lineær / 65 mm (rulle)
Y-akse føringer type		Boxvange
V-akse føringer type		Lineære / 65 mm (rulle)
Z-akse føringer type		Lineære / 45 mm (rulle)
W-akse føringer type		Lineære / 25 mm (rulle)
ATC arm type - værktøjer	stk.	60
Vægt	kg	43000