

Priminer 5-akset bearbejdningscenter type C500 – 5x



Priminer 5-akset C500-5x bearbejdningscenter er udført i et robust og kompakt design og yder særdeles høj effektivitet og nøjagtighed under bearbejdnings-processen. **Priminer** er designet – fremstillet og testet efter tyske normer indenfor både kvalitet samt præcision, derfor er disse centre utrolig effektive og præcise samt stabile til alle former for bearbejdningscenter indenfor fræsning.

Priminer serien har lineære rulleføringer fra HIWIN på alle akser og en højpræcisions hovedspindel. C500 er udstyret med en særdeles kraftfuld spindel, 15.000 omdr./min Direct Drive. Det støbte stativ er fremstillet af varmebehandlet Meehanite støbejern for at give maskinen maskinstabilitet. Ribbeforstærket box-design til at modvirke vibrationer og for maksimum styrke.



Standardudstyr:

- Heidenhain TNC 640 el. Siemens Sinumerik 828 styring eller alternativt Fanuc styring
- Roller gear cam drive
- Helt lukket sikkerhedsafskærmning
- Kraftfuld spindel, direct drive 15000 omdr./min.
- Værktøjsveksler 60 pos., kædetype
- Spåntransportør, kædetype
- Spindel oliekoeler
- Aircondition elskab
- Synkron gevindskæring
- Ethernet, CF-kort, USB interface
- Automatisk smøring
- Kølevandssystem
- Luftkøling under skæreproces
- LED arbejdslampe
- Statuslampe
- Elektrisk håndhjul (MGP)
- Værktøjsskabe
- Nivelleringsbolte og blokke
- Spule- samt luftpistol til rengøring

Ekstraudstyr:

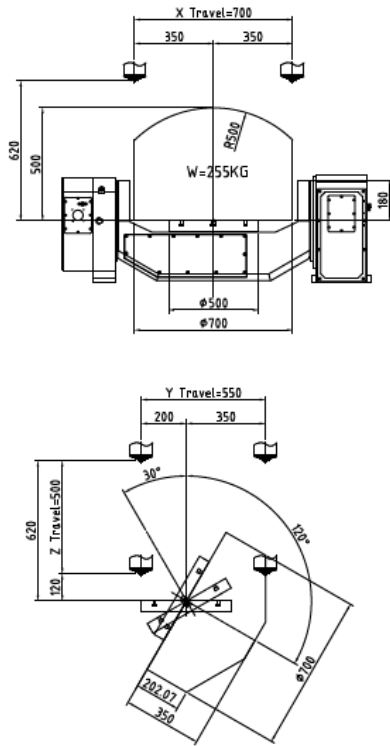
- Direct drive spindel 15000 omdr./min. BBT40
- Direct drive spindel 15000 omdr./min. HSK 63
- Indbygget spindel 20000 omdr./min. HSK 63
- CTS kølevand gennem spindel +ATS
- Glaslinealer på X/Y/Z akser
- Encoder med roterende input på A/C akser
- Emneopmåling
- Værktøjsopmåling
- Dynamisk kollisionsstyring (DCM)
- Olieopsamler
- Olieskimmer
- Ekstra 200GB SSD hukommelse

Tekniske specifikationer:

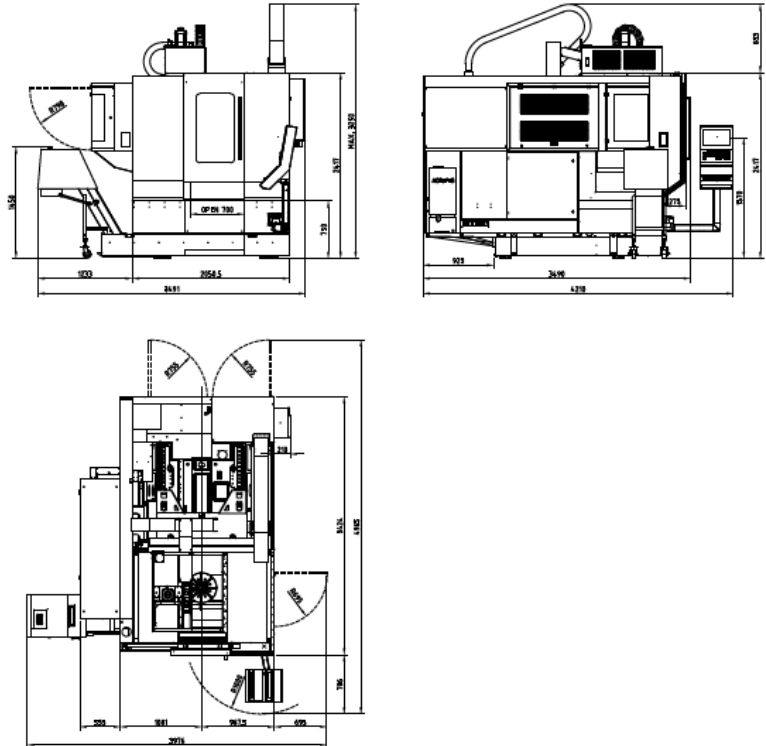
Priminer C500 – 5x	
Max. diameter	Ø700 mm
Bordplan	Ø500 x 400 mm
T-spor (b x stk. x afstand)	14 x 80 mm x 5
Max. bordbelastning	300 kg
X-Y-Z-akse vandring	700-550-500 mm
A/C vandring	+30°~ - 120°/360°
Spindel til bord	120 – 620 mm
Spindelkonus	15.000 rpm BBT40 / HSK63
Spindelmotor	9/22 kW, 63/135 Nm
Ilgang X/Y/Z	48 m/min.
Rotationshastighed A/C	50/60 rpm
Skærehastighed	1-12.000 mm/min.
Antal værktøjer	60 stk.
Max. værktøjslængde	300 mm
Max. værktøjsdiameter	Ø80 / Ø125 mm
Max. værktøjsvægt	8 kg
Nøjagtighed VDI 3441 full travel	
Positioneringsnøjagtighed	0,008 mm
Gentagelsesnøjagtighed	0,006 mm
Gentagelsesnøjagtighed med glaslinealer	0,004 mm
Dimensioner	3976 x 4965 x 3250 mm
Vægt	9000 kg



Cutting Area



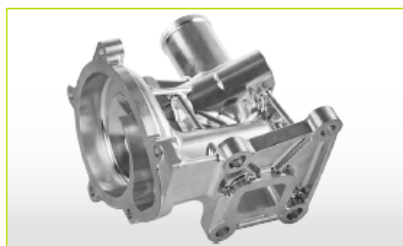
Dimensions



- Die casting
- Medical

- Structural components
- Mould parts

- Tooling
- Aerospace



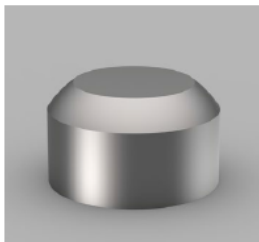


- X/Y/Z aksebevægelser er adskilt fra maskinområdet
- Roterende bord med dobbeltstøtte, høj stivhed, høj ydeevne og effektivitet

A/C axis with roller gear cam drive

- Roller gear cam drive rotary table
- A/C axis rotation speed 50/60 rpm
- A axis travel +30°~ -120°
- C axis travel 360°

Machining dimensions



- Max. workpiece diameter 700 mm
- Max. workpiece height 500 mm
- Max. workpiece weight 255 kg

