

Priminer 5-akset bearbejdningscenter type C500 – 5x



Priminer 5-akset C500-5x bearbejdningscenter er udført i et robust og kompakt design og yder særdeles høj effektivitet og nøjagtighed under bearbejdnings-processen. **Priminer** er designet – fremstillet og testet efter tyske normer indenfor både kvalitet samt præcision, derfor er disse centre utrolig effektive og præcise samt stabile til alle former for bearbejdningscenter indenfor fræsning. Her kan man udføre overflader der ligger meget tæt på slibning.

Priminer serien har lineære rulleføringer fra HIWIN på alle akser og en højpræcisions hovedspindel. C500 er udstyret med en særdeles kraftfuld spindel, 12.000 omdr./min Direct Drive. Det støbte stativ er fremstillet af varmebehandlet Meehanite støbejern for at give maskinen maskinstabilitet. Ribbeforstærket box-design til at modvirke vibrationer og for maksimum styrke.



Standardudstyr:

- Siemens 828D CNC styring, PPU290
- Helt lukket sikkerhedsafskærmning
- Bordplan 500 x 400 mm
- Spindelmotor 9/22 kW
- Spindelmoment 63/135 Nm
- Kraftfuld spindel 12.000 omdr./min. direct drive, HSK A63
- Værktøjsveksler 40 pos., kædetype
- Spåntransportør
- Aircondition elskab
- USB, CF-kort og Ethernet interface
- Automatisk smøring
- Spindelolie-køler
- Kølesystem
- Luftkøling under skæreproces
- LED arbejdslampe
- Elektronisk håndhjul (MPG)
- Værktøjsskabe
- Nivelleringsbolte og blokke
- Spule- samt luftpistol til rengøring

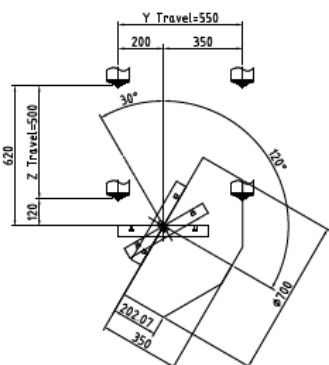
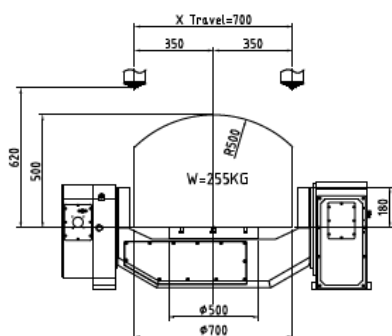
Tekniske specifikationer:

C500 – 5x	
Max. diameter	Ø700 mm
Bordplan	Ø500 x 400 mm
T-spor (b x stk. x afstand)	14 x 80 mm x 5
Max. bordbelastning	255 kg
X-Y-Z-akse vandring	700-550-500 mm
A/C vandring	+30°~ - 120°/360°
Spindel til bord	120 – 620 mm
Spindelkonus	BBT40, 12000 rpm
Spindelmotor	9/22 kW, 63/135 Nm
Ilgang X/Y/Z	48 m/min.
Rotationshastighed A/C	50/60 rpm
Skærehastighed	1-12.000 mm/min.
Antal værktøjer	40 stk.
Max. værktøjslængde	300 mm
Max. værktøjsdiameter	Ø80 / Ø125 mm
Max. værktøjsvægt	8 kg
Positioneringsnøjagtighed	0,008 mm
Gentagelsesnøjagtighed	0,006 mm
Gentagelsesnøjagtighed med lineær skala	0,004 mm
Dimensioner	3976 x 4965 x 3250 mm
Vægt	7000 kg

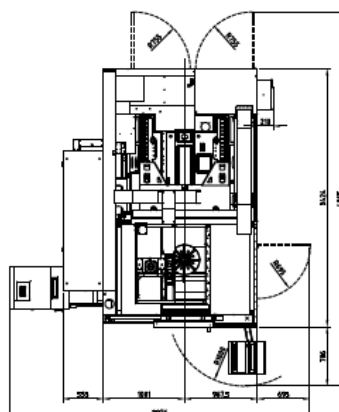
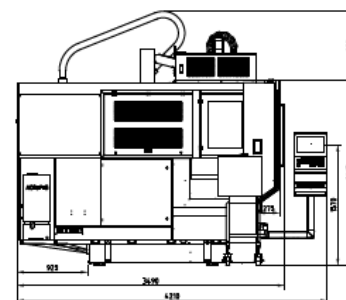
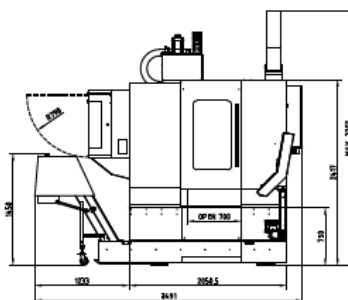
Stor værktøjsveksler med 40 pos. (option 60 stk.)



Cutting Area



Dimensions



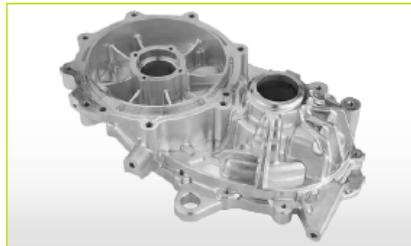
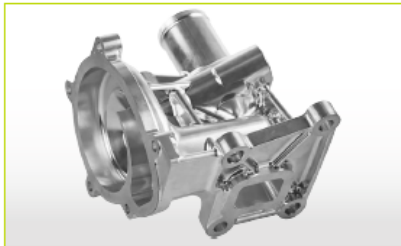
- Die casting
- Medical



- Structural components
- Mould parts



- Tooling
- Aerospace

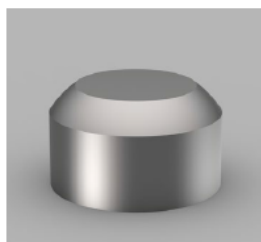


- X/Y/Z aksebevægelser er adskilt fra maskinområdet
- Roterende bord med dobbeltstøtte, høj stivhed, høj ydeevne og effektivitet

A/C axis with roller gear cam drive

- Roller gear cam drive rotary table
- A/C axis rotation speed 50/60 rpm
- A axis travel +30°~ -120°
- C axis travel 360°

Machining dimensions



- Max. workpiece diameter 700 mm
- Max. workpiece height 500 mm
- Max. workpiece weight 255 kg

